

TOPLINE

Unique range of bearings for extreme use

NTN® **SNR**®

www.ntn-snr.com



With You

AFFORDABLE TECHNICAL - AVAILABLE - READY TO USE

www.alacam.com.tr

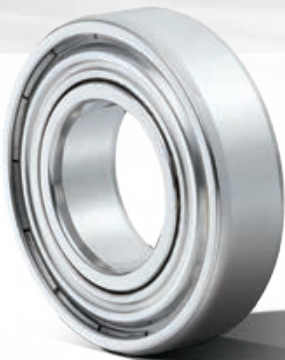
TOPLINE



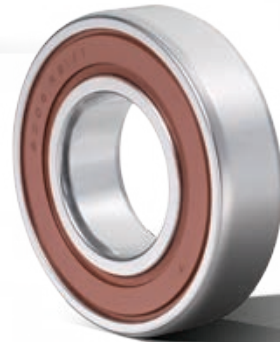
TOPLINE is constituted by deep groove ball bearings in series 6000, 6200 and 6300 which answer users' needs for specific application conditions in temperature or speed.

TOPLINE bearings are generally all sealed: shielded versions are identified in the bearing reference; sealed versions have no suffix at all. There is no open bearing in TOPLINE range except F605 & F600.

APPLICATIONS



HVZZ range is perfectly adapted to the conditions of high speed use. These low torque bearings offer an excellent way to efficiently reduce power consumption.

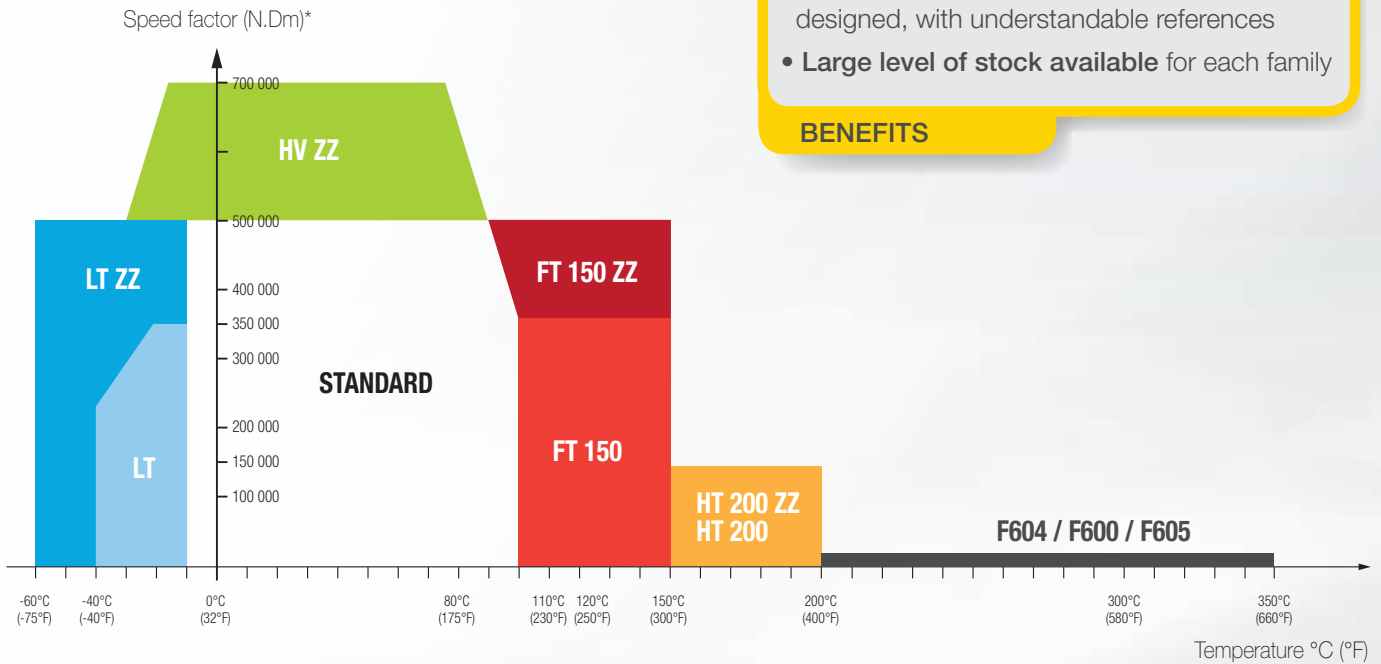


FT150 & HT200 ranges offer optimum solutions for elevated temperature applications (respectively 150°C max and 200°C max). FT150 range is used on industrial fans, electrical motors, condensers & conveyers for example. HT200 range can be used on industrial fans, packaging machinery, dryers, food industry, porcelain industry & steel industry.



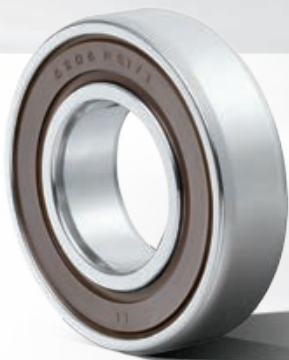
- **Wide range of bore diameters** for each family in 6000, 6200 & 6300 series
- **Optimized technical solutions**, already fully designed, with understandable references
- **Large level of stock available** for each family

BENEFITS



* N.Dm is a speed factor where N is the speed rotation in rpm & Dm is the bearing average diameter (d+D)/2

Example: bearing 6206, d = 30 mm / D = 62 mm
 N.Dm = 46 mm x 10 000 rpm = 460 000 N.Dm



LT range, thanks to adapted grease, behaves well with low temperature and also specific humidity resistance. LT range is, for example, used in agricultural & food industries and in cable transportation.



F6XX range, dedicated to very high temperature (350°C) low speed (50 rpm max) applications, is used for instance in kiln cars for porcelain or building material manufacturing, in steel industry & in glass industry.

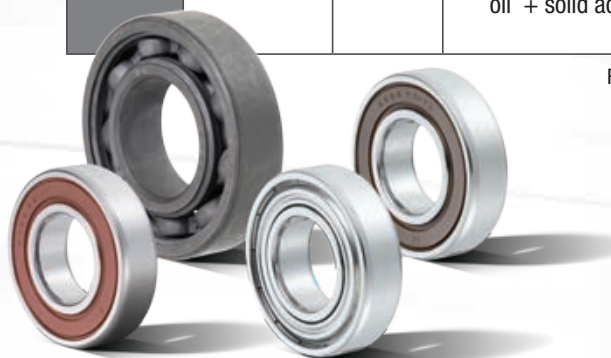


TECHNICAL CHARACTERISTICS

In order to satisfy demanding application conditions, NTN-SNR uses the best available technologies. Each product has been studied & elaborated in order to bring an appropriate answer to customer's needs.

Products	Cage	Internal clearance	Grease	Sealing	Other	Using conditions
HVZZ	Polyamide 6.6 glass fibre reinforced	C3	High quality grease adapted to elevated speed and low torque. Lithium soap thickener + synthetic base oil	Steel shields	Precision P6 P5 on radial runouts. High precision balls (<=grade 10)	Maximum temperature: 120°C (peak) Maximum speed: 700 000 N.Dm
FT150 FT150ZZ	Steel	C3	Adapted to elevated temperatures. Complex lithium soap thickener + mineral oil	Fluoro type (FKM) seals or steel shields		Maximum temperature: 150°C (peak) Maximum speed : 500 000 N.Dm
HT200 HT200ZZ	Steel	C4	Adapted to elevated temperatures. Solid lubricant PTFE +PFPE oil	Fluoro type (FKM) seals or steel shields	Specific thermal treatment	Maximum temperature: 200°C (peak) Maximum speed: 150 000 N.Dm
LT LTZZ	Steel	C3	Adapted to low temperatures & humidity presence. Lithium soap thickener + synthetic base oil	Nitrile rubber (NBR) seals or steel shields	-	Low temperature down to -60°C for LTZZ & -40°C for LT Maximum speed: 500 000 N.Dm
F605	Steel	Multiple of C5 *	-	-	Brand is stamped	Temperature range between 200°C & 350°C (continuous or per cycles) Maximum speed: 50 rpm Moderate loads
F600	Steel	Multiple of C5 *	-	-	Specific surface treatment (phosphatation + MoS ₂ deposit)** Brand is stamped	Temperature range between 200°C & 350°C (continuous or per cycles) Maximum speed: 50 rpm Moderate loads
F604	Steel	Multiple of C5 *	Adapted to very high temperatures. Polyalkylène glycol base oil + solid additive	Steel shields	Specific surface treatment (phosphatation + MoS ₂ deposit)** Brand is stamped	Temperature range between 200°C & 350°C (continuous or per cycles) Maximum speed: 50rpm Moderate loads

For more information regarding conditions for use, please contact NTN-SNR



* F6xx bearing type have a strongly increased internal clearance in order to compensate material dilatation effects.

** Specific surface treatment made on F600 and F604 gives a better oxidation resistance and a good lubrication ability. In F600 case, if a lubrication addition is mandatory, an appropriate quantity of lubricant can be introduced in the bearing. Contact NTN-SNR for more information.

F600 and F604 products have to be used with caution in humid environment as MoS₂ can react with water to produce sulfuric acid.

For woodworking machinery, steel industry & electrical motors ...



HVZZ

High Speed (up to 700 000 N.Dm)


Part number	Dimensions mm			Basic Load rating kN		Speed rpm		Shoulders & fillets (mm)				Weight	
	d	D	B	Cr	Cor	Thermal reference	Limiting speed	ra max (mm)	Da max (mm)	da min (mm)	da max (mm)	kg	lbs
6000HVZZ	10	26	8	4,5	2,0	28 000	57 000	0,3	24,0	12,0	14,7	0,02	0,04
6001HVZZ	12	28	8	5,0	2,4	24 000	51 000	0,3	26,0	14,0	17,2	0,02	0,05
6002HVZZ	15	32	9	5,4	2,9	22 000	44 000	0,3	30,0	17,0	20,5	0,03	0,07
6003HVZZ	17	35	10	5,8	3,3	20 000	39 000	0,3	33,0	19,0	22,8	0,04	0,09
6004HVZZ	20	42	12	9,2	5,0	18 000	33 000	0,6	38,0	24,0	27,5	0,07	0,15
6005HVZZ	25	47	12	9,8	5,8	15 000	29 000	0,6	43,0	29,0	31,6	0,08	0,17
6006HVZZ	30	55	13	13,0	8,3	13 000	24 000	1,0	50,0	35,0	38,2	0,12	0,26
6007HVZZ	35	62	14	15,7	10,3	12 000	21 000	1,0	57,0	40,0	43,5	0,15	0,34
6008HVZZ	40	68	15	16,4	11,5	11 000	19 000	1,0	63,0	45,0	48,9	0,19	0,42
6009HVZZ	45	75	16	20,5	15,1	9 700	17 000	1,0	70,0	50,0	54,2	0,24	0,54
6010HVZZ	50	80	16	21,1	16,6	8 900	15 000	1,0	75,0	55,0	59,7	0,27	0,59
6011HVZZ	55	90	18	27,5	21,3	8 300	14 000	1,0	83,5	61,5	65,7	0,39	0,85
6201HVZZ	12	32	10	6,8	3,1	22 000	43 000	0,6	28,0	16,0	18,3	0,04	0,08
6202HVZZ	15	35	11	7,7	3,8	20 000	37 000	0,6	31,0	19,0	21,1	0,05	0,10
6203HVZZ	17	40	12	9,4	4,8	18 000	33 000	0,6	36,0	21,0	24,1	0,07	0,15
6204HVZZ	20	47	14	12,6	6,6	16 000	28 000	1,0	42,0	25,0	25,9	0,11	0,24
6205HVZZ	25	52	15	13,8	7,9	14 000	24 000	1,0	47,0	30,0	31,8	0,13	0,28
6206HVZZ	30	62	16	19,2	11,3	12 000	20 000	1,0	57,0	35,0	37,9	0,20	0,44
6207HVZZ	35	72	17	25,3	15,3	10 000	18 000	1,0	65,5	41,5	44,0	0,29	0,63
6208HVZZ	40	80	18	28,7	17,9	9 300	16 000	1,0	73,5	46,5	50,3	0,36	0,80
6209HVZZ	45	85	19	32,2	20,4	8 700	14 000	1,0	78,5	51,5	54,5	0,40	0,89
6210HVZZ	50	90	20	34,5	23,2	8 200	13 000	1,0	83,5	56,5	59,6	0,45	1,00
6308HVZZ	40	90	23	40,3	24,0	9 000	14 000	1,5	82,0	48,0	51,9	0,61	1,35

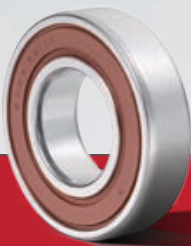
For industrial fans, electrical motors, condensers & conveyors...



www.alacam.com.tr

NTN 

 With You



FT150 & FT150ZZ

Temperature up to +150°C

Part number	Dimensions mm			Basic Load rating kN		Speed rpm		Shoulders & fillets (mm)				Weight	
	d	D	B	Cr	Cor	Thermal reference	Limiting speed	ra max (mm)	Da max (mm)	da min (mm)	da max (mm)	kg	lbs
6000FT150	10	26	8	4,5	2,0	-	20 000	0,3	24,0	12,0	14,7	0,02	0,04
6001FT150	12	28	8	5,0	2,4	-	17 000	0,3	26,0	14,0	17,2	0,21	0,46
6002FT150	15	32	9	5,4	2,9	-	14 000	0,3	30,0	17,0	20,5	0,03	0,07
6003FT150	17	35	10	5,8	3,3	-	13 000	0,3	33,0	19,0	22,8	0,04	0,09
6004FT150	20	42	12	9,2	5,0	-	10 000	0,6	38,0	24,0	27,5	0,07	0,15
6005FT150	25	47	12	9,8	5,8	-	9 100	0,6	43,0	29,0	31,6	0,08	0,17
6006FT150	30	55	13	13,0	8,3	-	7 500	1,0	50,0	35,0	38,2	0,12	0,26
6007FT150	35	62	14	15,7	10,3	-	6 600	1,0	57,0	40,0	43,5	0,15	0,34
6008FT150	40	68	15	16,4	11,5	-	5 900	1,0	63,0	45,0	48,9	0,19	0,42
6009FT150	45	75	16	20,5	15,1	-	5 300	1,0	70,0	50,0	54,2	0,24	0,54
6010FT150	50	80	16	21,1	16,6	-	4 800	1,0	75,0	55,0	59,7	0,27	0,59
6013FT150	65	100	18	29,6	25,2	-	3 800	1,0	93,5	71,5	75,2	0,43	0,95
6201FT150	12	32	10	6,8	3,1	-	16 000	0,6	28,0	16,0	18,3	0,04	0,08
6202FT150	15	35	11	7,7	3,8	-	14 000	0,6	31,0	19,0	21,1	0,45	0,99
6203FT150	17	40	12	9,4	4,8	-	12 000	0,6	36,0	21,0	24,1	0,07	0,15
6204FT150	20	47	14	12,6	6,6	-	11 000	1,0	42,0	25,0	25,9	0,11	0,24
6205FT150	25	52	15	13,8	7,9	-	9 000	1,0	47,0	30,0	31,8	0,13	0,28
6206FT150	30	62	16	19,2	11,3	-	7 600	1,0	57,0	35,0	37,9	0,20	0,44
6207FT150	35	72	17	25,3	15,3	-	6 500	1,0	65,5	41,5	44,0	0,29	0,63
6208FT150	40	80	18	28,7	17,9	-	5 700	1,0	73,5	46,5	50,3	0,37	0,82
6209FT150	45	85	19	32,2	20,4	-	5 300	1,0	78,5	51,5	54,5	0,40	0,89
6210FT150	50	90	20	34,5	23,2	-	4 800	1,0	83,5	56,5	59,6	0,45	1,00
6213FT150	65	120	23	56,1	40,1	-	3 700	1,5	112,0	73,0	77,5	0,99	2,18
6303FT150	17	47	14	13,5	6,6	-	10 000	1,0	42,0	22,0	27,5	0,11	0,25
6304FT150	20	52	15	15,8	7,9	-	9 500	1,0	45,5	26,5	30,0	0,15	0,32
6305FT150	25	62	17	23,5	12,1	-	8 500	1,0	55,5	31,5	33,9	0,23	0,50
6306FT150	30	72	19	27,9	15,9	-	6 800	1,0	65,5	36,5	42,4	0,35	0,76
6307FT150	35	80	21	33,0	19,2	-	6 300	1,5	72,0	43,0	45,5	0,45	0,98
6308FT150	40	90	23	40,3	24,0	-	5 500	1,5	82,0	48,0	51,9	0,61	1,35
6309FT150	45	100	25	52,3	31,7	-	4 800	1,5	92,0	53,0	59,3	0,83	1,82
6310FT150	50	110	27	61,3	38,3	-	4 400	2,0	101,0	59,0	64,7	1,07	2,36
6000FT150ZZ	10	26	8	4,5	2,0	28 000	41 000	0,3	24,0	12,0	14,7	0,02	0,04
6001FT150ZZ	12	28	8	5,0	2,4	24 000	37 000	0,3	26,0	14,0	17,2	0,21	0,46
6002FT150ZZ	15	32	9	5,4	2,9	22 000	31 000	0,3	30,0	17,0	20,5	0,03	0,07
6003FT150ZZ	17	35	10	5,8	3,3	20 000	28 000	0,3	33,0	19,0	22,8	0,04	0,09
6004FT150ZZ	20	42	12	9,2	5,0	18 000	24 000	0,6	38,0	24,0	27,5	0,07	0,15
6005FT150ZZ	25	47	12	9,8	5,8	15 000	20 000	0,6	43,0	29,0	31,6	0,08	0,17
6006FT150ZZ	30	55	13	13,0	8,3	13 000	17 000	1,0	50,0	35,0	38,2	0,12	0,26
6007FT150ZZ	35	62	14	15,7	10,3	12 000	15 000	1,0	57,0	40,0	43,5	0,15	0,34
6008FT150ZZ	40	68	15	16,4	11,5	11 000	13 000	1,0	63,0	45,0	48,9	0,19	0,42
6009FT150ZZ	45	75	16	20,5	15,1	9 700	12 000	1,0	70,0	50,0	54,2	0,24	0,54
6010FT150ZZ	50	80	16	21,1	16,6	8 900	11 000	1,0	75,0	55,0	59,7	0,27	0,59
6200FT150ZZ	10	30	9	5,9	2,6	23 000	34 000	0,6	26,0	14,0	16,0	0,03	0,07
6201FT150ZZ	12	32	10	6,8	3,1	22 000	31 000	0,6	28,0	16,0	18,3	0,04	0,08
6202FT150ZZ	15	35	11	7,7	3,8	20 000	27 000	0,6	31,0	19,0	21,1	0,04	0,09
6203FT150ZZ	17	40	12	9,4	4,8	18 000	24 000	0,6	36,0	21,0	24,1	0,07	0,15
6204FT150ZZ	20	47	14	12,6	6,6	16 000	20 000	1,0	42,0	25,0	25,9	0,11	0,24
6205FT150ZZ	25	52	15	13,8	7,9	14 000	17 000	1,0	47,0	30,0	31,8	0,13	0,28
6206FT150ZZ	30	62	16	19,2	11,3	12 000	15 000	1,0	57,0	35,0	37,9	0,20	0,44
6207FT150ZZ	35	72	17	25,3	15,3	10 000	13 000	1,0	65,5	41,5	44,0	0,29	0,63
6208FT150ZZ	40	80	18	28,7	17,9	9 300	11 000	1,0	73,5	46,5	50,3	0,36	0,80
6209FT150ZZ	45	85	19	32,2	20,4	8 700	10 000	1,0	78,5	51,5	54,5	0,40	0,89
6210FT150ZZ	50	90	20	34,5	23,2	8 200	9 500	1,0	83,5	56,5	59,6	0,45	1,00
6300FT150ZZ	10	35	11	8,1	3,5	21 000	30 000	0,6	31,0	14,0	15,4	0,05	0,12
6301FT150ZZ	12	37	12	9,7	4,2	20 000	28 000	1,0	32,0	17,0	19,3	0,06	0,13
6302FT150ZZ	15	42	13	11,2	5,3	18 000	24 000	1,0	37,0	20,0	23,2	0,08	0,18
6303FT150ZZ	17	47	14	13,5	6,6	16 000	20 000	1,0	42,0	22,0	27,5	0,11	0,25
6304FT150ZZ	20	52	15	15,8	7,9	14 000	19 000	1,0	45,5	26,5	30,0	0,15	0,32
6305FT150ZZ	25	62	17	23,5	12,1	12 000	15 000	1,0	55,5	31,5	33,9	0,23	0,50
6306FT150ZZ	30	72	19	27,9	15,9	11 000	13 000	1,0	65,5	36,5	42,4	0,35	0,76
6307FT150ZZ	35	80	21	33,0	19,2	9 900	12 000	1,5	72,0	43,0	45,5	0,45	0,98
6308FT150ZZ	40	90	23	40,3	24,0	9 000	10 000	1,5	82,0	48,0	51,9	0,61	1,35
6309FT150ZZ	45	100	25	52,3	31,7	8 300	9 200	1,5	92,0	53,0	59,3	0,83	1,82
6310FT150ZZ	50	110	27	61,3	38,3	7 700	8 100	2,0	101,0	59,0	64,7	1,07	2,36

www.alacam.com.tr

For packaging machinery, dryers & food industry...



HT200 & HT200ZZ

Temperature up to +200°C

Part number	Dimensions mm			Basic Load rating kN		Speed rpm		Shoulders & fillets (mm)				Weight	
	d	D	B	Cr	Cor	Thermal reference	Limiting speed	ra max (mm)	Da max (mm)	da min (mm)	da max (mm)	kg	lbs
6004HT200	20	42	12	9,2	5	-	10000	0,6	38	24	27,5	0,07	0,15
6008HT200	40	68	15	16,4	11,5	-	5900	1	63	45	48,9	0,19	0,42
6204HT200	20	47	14	12,6	6,6	-	11000	1	42	25	25,9	0,11	0,24
6205HT200	25	52	15	13,8	7,9	-	9000	1	47	30	31,8	0,13	0,28
6206HT200	30	62	16	19,2	11,3	-	7600	1	57	35	37,9	0,20	0,44
6207HT200	35	72	17	25,3	15,3	-	6500	1	65,5	41,5	44	0,29	0,63
6208HT200	40	80	18	28,7	17,9	-	5700	1	73,5	46,5	50,3	0,36	0,80
6209HT200	45	85	19	32,2	20,4	-	5300	1	78,5	51,5	54,5	0,40	0,89
6210HT200	50	90	20	34,5	23,2	-	4800	1	83,5	56,5	59,6	0,45	1,00
6304HT200	20	52	15	15,8	7,9	-	9500	1	45,5	26,5	30	0,15	0,32
6305HT200	25	62	17	23,5	12,1	-	8500	1	55,5	31,5	33,9	0,23	0,50
6306HT200	30	72	19	27,9	15,9	-	6800	1	65,5	36,5	42,4	0,35	0,76
6308HT200	40	90	23	40,3	24	-	5500	1,5	82	48	51,9	0,61	1,35
6310HT200	50	110	27	61,3	38,3	-	4400	2	101	59	64,7	1,07	2,36
6201HT200ZZ	12	32	10	6,8	3,1	22000	14000	0,6	28	16	18,3	0,04	0,08
6202HT200ZZ	15	35	11	7,7	3,75	20000	12000	0,6	31	19	21,1	0,05	0,10
6203HT200ZZ	17	40	12	9,4	4,75	18000	11000	0,6	36	21	24,1	0,07	0,15
6204HT200ZZ	20	47	14	12,6	6,6	16000	9100	1	42	25	25,9	0,11	0,24
6205HT200ZZ	25	52	15	13,8	7,9	14000	7800	1	47	30	31,8	0,13	0,28
6206HT200ZZ	30	62	16	19,2	11,3	12000	6600	1	57	35	37,9	0,20	0,44
6207HT200ZZ	35	72	17	25,3	15,3	10000	5600	1	65,5	41,5	44	0,29	0,63
6208HT200ZZ	40	80	18	28,7	17,9	9300	5000	1	73,5	46,5	50,3	0,36	0,80
6209HT200ZZ	45	85	19	32,2	20,4	8700	4600	1	78,5	51,5	54,5	0,40	0,89
6210HT200ZZ	50	90	20	34,5	23,2	8200	4300	1	83,5	56,5	59,6	0,45	1,00
6304HT200ZZ	20	52	15	15,8	7,9	14000	8400	1	45,5	26,5	30	0,15	0,32
6305HT200ZZ	25	62	17	23,5	12,1	12000	7000	1	55,5	31,5	33,9	0,23	0,50
6306HT200ZZ	30	72	19	27,9	15,9	11000	5800	1	65,5	36,5	42,4	0,35	0,76
6307HT200ZZ	35	80	21	33	19,2	9900	5200	1,5	72	43	45,5	0,45	0,98
6308HT200ZZ	40	90	23	40,3	24	9000	4600	1,5	82	48	51,9	0,61	1,35
6309HT200ZZ	45	100	25	52,3	31,7	8300	4100	1,5	92	53	59,3	0,83	1,82
6310HT200ZZ	50	110	27	61,3	38,3	7700	3700	2	101	59	64,7	1,07	2,36

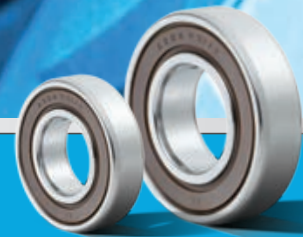
NTN-SNR offers a range complement in bearing inserts to reach 200°C.
(suffix T20 in SNR brand or suffix HT2 in NTN brand)

www.alacam.com.tr



●●● With You

For agricultural & food industries and cable transportation...



LT & LTZZ

Temperature down to -60°C

Part number	Dimensions mm			Basic Load rating kN		Speed rpm		Shoulders & fillets (mm)				Weight	
	d	D	B	Cr	Cor	Thermal reference	Limiting speed	ra max (mm)	Da max (mm)	da min (mm)	da max (mm)	kg	lbs
6002LT	15	32	9	5,4	2,9	-	14 000	0,3	30,0	17,0	20,5	0,03	0,07
6003LT	17	35	10	5,8	3,3	-	13 000	0,3	33,0	19,0	22,8	0,04	0,09
6004LT	20	42	12	9,2	5,0	-	10 000	0,6	38,0	24,0	27,5	0,07	0,15
6005LT	25	47	12	9,8	5,8	-	9 100	0,6	43,0	29,0	31,6	0,08	0,17
6006LT	30	55	13	13,0	8,3	-	7 500	1,0	50,0	35,0	38,2	0,12	0,26
6200LT	10	30	9	5,9	2,6	-	18 000	0,6	26,0	14,0	16,0	0,03	0,07
6202LT	15	35	11	7,7	3,8	-	14 000	0,6	31,0	19,0	21,1	0,05	0,10
6203LT	17	40	12	9,4	4,8	-	12 000	0,6	36,0	21,0	24,1	0,07	0,15
6204LT	20	47	14	12,6	6,6	-	11 000	1,0	42,0	25,0	25,9	0,11	0,24
6205LT	25	52	15	13,8	7,9	-	9 000	1,0	47,0	30,0	31,8	0,13	0,28
6206LT	30	62	16	19,2	11,3	-	7 600	1,0	57,0	35,0	37,9	0,20	0,44
6003LT ZZ	17	35	10	5,8	3,3	20 000	28 000	0,3	33,0	19,0	22,8	0,04	0,09
6004LTZZ	20	42	12	9,2	5,0	18 000	24 000	0,6	38,0	24,0	27,5	0,07	0,15
6005LTZZ	25	47	12	9,8	5,8	15 000	20 000	0,6	43,0	29,0	31,6	0,08	0,17
6006LTZZ	30	55	13	13,0	8,3	13 000	17 000	1,0	50,0	35,0	38,2	0,12	0,26
6007LTZZ	35	62	14	15,7	10,3	12 000	15 000	1,0	57,0	40,0	43,5	0,15	0,34
6200LTZZ	10	30	9	5,9	2,6	23 000	34 000	0,6	26,0	14,0	16,0	0,03	0,07
6204LTZZ	20	47	14	12,6	6,6	16 000	20 000	1,0	42,0	25,0	25,9	0,11	0,24
6205LTZZ	25	52	15	13,8	7,9	14 000	17 000	1,0	47,0	30,0	31,8	0,13	0,28
6206LTZZ	30	62	16	19,2	11,3	12 000	15 000	1,0	57,0	35,0	37,9	0,20	0,44
6304LTZZ	20	52	15	15,8	7,9	14 000	19 000	1,0	45,5	26,5	30,0	0,14	0,30

NTN-SNR offers a range complement in bearing inserts for low temperature applications.
(suffix T04 in SNR brand or suffix CT1 in NTN brand)

www.alacam.com.tr

For steel industry, glass industry & kiln cars for porcelain or building material manufacturing...



F605, F600 & F604

Temperature up to +350°C (max speed 50 rpm)

Part number			Lubricant quantity (g)*	Dimensions mm			Limiting speed (rpm)	Shoulders & fillets (mm)		
				d	D	B		ra max (mm)	Da max (mm)	da min (mm)
6004F605	6004F600	6004F604	0,6	20	42	12	50	0,6	38	24
6007F605	6007F600	6007F604	1,3	35	62	14	50	1	57	40
6008F605	6008F600	6008F604	1,7	40	68	15	50	1	63	45
6204F605	6204F600	6204F604	0,9	20	47	14	50	1	42	25
6205F605	6205F600	6205F604	1,1	25	52	15	50	1	47	30
6206F605	6206F600	6206F604	1,7	30	62	16	50	1	57	35
6207F605	6207F600	6207F604	2,4	35	72	17	50	1	65,5	41,5
6208F605	6208F600	6208F604	3,2	40	80	18	50	1	73,5	46,5
6209F605	6209F600	6209F604	4	45	85	19	50	1	78,5	51,5
6210F605	6210F600	6210F604	4,6	50	90	20	50	1	83,5	56,5
6211F605	6211F600	6211F604	6	55	100	21	50	1,5	92	63
6212F605	6212F600	6212F604	7,2	60	110	22	50	1,5	102	68
6213F605	6213F600	6213F604	8,6	65	120	23	50	1,5	112	73
6214F605	6214F600	6214F604	10	70	125	24	50	1,5	117	78
-	6217F600	-	-	85	150	28	50	2	139	96
6305F605	6305F600	6305F604	2,1	25	62	17	50	1	55,5	31,5
6306F605	6306F600	6306F604	2,9	30	72	19	50	1	65,5	36,5
6309F605	6309F600	6309F604	7,6	45	100	25	50	1,5	92	53
6310F605	-	-	-	50	110	27	50	2	101	59
6311F605	6311F600	6311F604	14	55	120	29	50	2	111	64
6312F605	6312F600	-	-	60	130	31	50	2	119	71

* only for F604 version

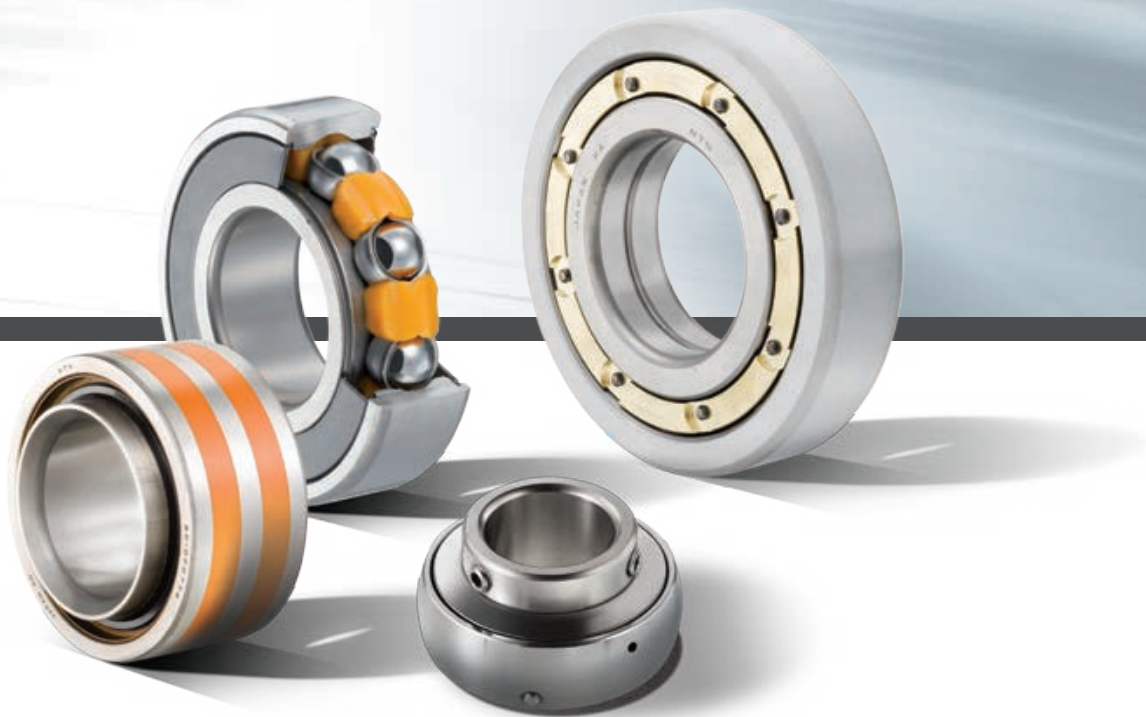


F605, F600 & F604

Temperature up to +350°C (max speed 50 rpm)

Weight		Max recommended admissible loads (kN) per bearing - Speed<50rpm							
kg	lbs	Loose wheel (2 bearings per wheel)				2 wheel axis (1 bearing per wheel)			
		200°	250°	300°	350°	200°	250°	300°	350°
0,07	0,15	1,7	1,5	1,3	1,0	2,4	2,3	2,0	1,6
0,15	0,33	3,4	3,1	2,6	2,1	4,9	4,6	4,1	3,3
0,19	0,41	3,8	3,5	2,9	2,3	5,5	5,2	4,6	3,7
0,10	0,23	2,2	2,0	1,7	1,3	3,2	3,0	2,6	2,1
0,13	0,28	2,6	2,4	2,0	1,6	3,8	3,6	3,2	2,5
0,19	0,43	3,7	3,4	2,8	2,3	5,4	5,1	4,5	3,6
0,27	0,60	5,0	4,6	3,8	3,1	7,3	6,9	6,1	4,9
0,35	0,78	5,9	5,4	4,5	3,6	8,6	8,1	7,2	5,7
0,39	0,87	6,8	6,2	5,1	4,1	9,8	9,2	8,2	6,6
0,44	0,97	7,7	7,0	5,8	4,6	11,1	10,4	9,3	7,4
0,58	1,29	9,6	8,7	7,3	5,8	13,9	13,1	11,6	9,3
0,73	1,61	11,9	10,8	9,0	7,2	17,3	16,2	14,4	11,5
0,94	2,08	13,2	12,0	10,0	8,0	19,2	18,0	16,0	12,8
1,03	2,27	14,5	13,2	11,0	8,8	21,1	19,8	17,6	14,1
1,79	3,96	21,1	19,2	16,0	12,8	30,7	28,8	25,6	20,5
0,24	0,52	4,0	3,7	3,1	2,4	5,9	5,5	4,9	3,9
0,35	0,76	5,2	4,7	4,0	3,2	7,6	7,1	6,3	5,1
0,83	1,83	10,4	9,5	7,9	6,3	15,1	14,2	12,6	10,1
1,07	2,36	12,5	11,4	9,5	7,6	18,2	17,1	15,2	12,2
1,35	2,98	14,7	13,4	11,1	8,9	21,4	20,0	17,8	14,2
1,68	3,70	17,2	15,6	13,0	10,4	25,0	23,4	20,8	16,6





Complementary products of NTN-SNR range ...

Technical need	NTN-SNR solution
Optimized compromise between dust protection & speed	No contact seals (LLB) Low torque seals (LLH)
Electrical insulation	Megaohm® series with ceramic (prefix 7MC3) or resin coating (prefix 7MP) on the outer ring
Oscillating working or No grease leakage	Solid lubrication (100Cr6 or stainless steel available)
Efficiency in mountings with light alloys	Expansion compensating bearings (prefix EC) Creep prevention bearings (prefix AC)
Improved bearing life in polluted environments or Downsizing without decreasing mechanical properties	Long-life bearings with special heat treatment (prefix TMB or TAB)

... to provide solutions to your technical needs.

Türkiye Yetkili Distribütörü
ARIF ALAÇAM RULMAN TIC.VE SAN.LTD.STI.

