

**EM** **PASLANMAZ**  
**INOX**  
**SERISI**

*Hafif Sanayi Tipi  
Tekerlekler*



# EM SERİSİ

## Maşa

Preslenmiş paslanmaz çelik sac, çift bilya yataklı, döner başlık, plastik toz koruması, civata ve somunlu teker aksı

## Teker: MBT

Polipropilen kasnak, termoplastik kauçuk kaplama, plastik kapaklı, bilya rulman yataklı

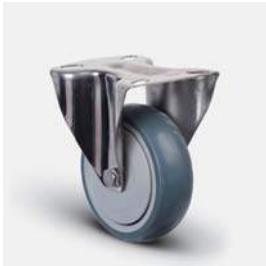
75 - 90kg



| Tabla bağlantılı |     |    |     |        |       |     |      |    |   |
|------------------|-----|----|-----|--------|-------|-----|------|----|---|
|                  | mm  | mm | mm  | mm     | mm    | mm  | gr   | kg |   |
| EM 01 MBT 80     | 80  | 32 | 106 | 85x100 | 60x80 | 2   | 650  | 75 | S |
| EM 01 MBT 100    | 100 | 32 | 127 | 85x100 | 60x80 | 2   | 731  | 80 | S |
| EM 01 MBT 125    | 125 | 32 | 157 | 85x100 | 60x80 | 2,5 | 1053 | 90 | S |



| Tabla bağlantılı, frenli |     |    |     |        |       |     |      |    |   |
|--------------------------|-----|----|-----|--------|-------|-----|------|----|---|
|                          | mm  | mm | mm  | mm     | mm    | mm  | gr   | kg |   |
| EM 01 MBT 80 F           | 80  | 32 | 106 | 85x100 | 60x80 | 2   | 804  | 75 | S |
| EM 01 MBT 100 F          | 100 | 32 | 127 | 85x100 | 60x80 | 2   | 888  | 80 | S |
| EM 01 MBT 125 F          | 125 | 32 | 157 | 85x100 | 60x80 | 2,5 | 1231 | 90 | S |

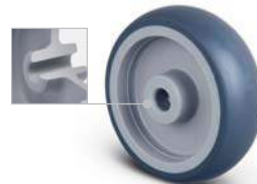


| Sabit bağlantılı |     |    |     |        |       |     |     |    |   |
|------------------|-----|----|-----|--------|-------|-----|-----|----|---|
|                  | mm  | mm | mm  | mm     | mm    | mm  | gr  | kg |   |
| EM 02 MBT 80     | 80  | 32 | 106 | 85x100 | 60x80 | 1,5 | 337 | 75 | S |
| EM 02 MBT 100    | 100 | 32 | 127 | 85x100 | 60x80 | 1,5 | 411 | 80 | S |
| EM 02 MBT 125    | 125 | 32 | 157 | 85x100 | 60x80 | 2   | 791 | 90 | S |

## Seçenekler

EM serisi maşalar için MKT tekerlekler kullanılabilir.

80-100-125 [mm]



## Teker: MKT

Polipropilen kasnak, termoplastik kauçuk kaplama, kendinden burçlu yataklı



I 75 - 90kg

### Maşa

Preslenmiş paslanmaz çelik sac, çift bilya yataklı, döner başlık, plastik toz koruması, civata ve somunlu teker aksı

### Teker: MBT

Polipropilen kasnak, termoplastik kauçuk kaplama, plastik kapaklı, bilya rulman yataklı



| Pim bağlantılı | Ø mm | mm | mm  | mm | mm | mm  | gr   | kg |   |
|----------------|------|----|-----|----|----|-----|------|----|---|
| EM 03 MBT 80   | 80   | 32 | 106 | 22 | 40 | 2   | 666  | 75 | S |
| EM 03 MBT 100  | 100  | 32 | 127 | 22 | 40 | 2   | 740  | 80 | S |
| EM 03 MBT 125  | 125  | 32 | 157 | 22 | 50 | 2,5 | 1103 | 90 | S |

| Pim bağlantılı, frenli | Ø mm | mm | mm  | mm | mm | mm  | gr   | kg |   |
|------------------------|------|----|-----|----|----|-----|------|----|---|
| EM 03 MBT 80 F         | 80   | 32 | 106 | 22 | 40 | 2   | 944  | 75 | S |
| EM 03 MBT 100 F        | 100  | 32 | 127 | 22 | 40 | 2   | 1019 | 80 | S |
| EM 03 MBT 125 F        | 125  | 32 | 157 | 22 | 50 | 2,5 | 1385 | 90 | S |

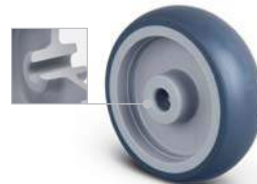
| Delik bağlantılı | Ø mm | mm | mm  | mm | mm | mm  | gr  | kg |   |
|------------------|------|----|-----|----|----|-----|-----|----|---|
| EM 04 MBT 80     | 80   | 32 | 106 | 12 |    | 2   | 554 | 75 | S |
| EM 04 MBT 100    | 100  | 32 | 127 | 12 |    | 2   | 629 | 80 | S |
| EM 04 MBT 125    | 125  | 32 | 157 | 12 |    | 2,5 | 961 | 90 | S |

| Delik bağlantılı, frenli | Ø mm | mm | mm  | mm | mm | mm  | gr   | kg |   |
|--------------------------|------|----|-----|----|----|-----|------|----|---|
| EM 04 MBT 80 F           | 80   | 32 | 106 | 12 |    | 2   | 707  | 75 | S |
| EM 04 MBT 100 F          | 100  | 32 | 127 | 12 |    | 2   | 789  | 80 | S |
| EM 04 MBT 125 F          | 125  | 32 | 157 | 12 |    | 2,5 | 1137 | 90 | S |

### Seçenekler

EM serisi maşalar için MKT tekerlekler kullanılabilir.

Ø 80-100-125 (mm)



### Teker: MKT

Polipropilen kasnak, termoplastik kauçuk kaplama, kendinden burçlu yataklı

# EM SERİSİ

## Maşa

Preslenmiş paslanmaz çelik sac, çift bilya yataklı, döner başlık, plastik toz koruması, civata ve somunlu teker aksı

## Teker: MBT

Polipropilen kasnak, termoplastik kauçuk kaplama, plastik kapaklı, bilya rulman yataklı

I 75 - 90kg



| Civata bağlantılı |     |    |     |         |    |     |      |    |   |
|-------------------|-----|----|-----|---------|----|-----|------|----|---|
|                   | mm  | mm | mm  | mm      | mm | mm  | gr   | kg |   |
| EM 05 MBT 80      | 80  | 32 | 106 | M16-5/8 | 30 | 2   | 672  | 75 | S |
| EM 05 MBT 100     | 100 | 32 | 127 | M16-5/8 | 30 | 2   | 747  | 80 | S |
| EM 05 MBT 125     | 125 | 32 | 157 | M16-5/8 | 30 | 2,5 | 1079 | 90 | S |

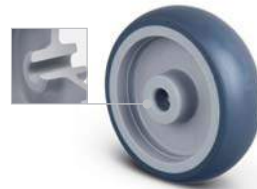


| Civata bağlantılı, frenli |     |    |     |         |    |     |      |    |   |
|---------------------------|-----|----|-----|---------|----|-----|------|----|---|
|                           | mm  | mm | mm  | mm      | mm | mm  | gr   | kg |   |
| EM 05 MBT 80 F            | 80  | 32 | 106 | M16-5/8 | 30 | 2   | 826  | 75 | S |
| EM 05 MBT 100 F           | 100 | 32 | 127 | M16-5/8 | 30 | 2   | 908  | 80 | S |
| EM 05 MBT 125 F           | 125 | 32 | 157 | M16-5/8 | 30 | 2,5 | 1256 | 90 | S |

## Seçenekler

EM serisi maşalar için MKT tekerlekler kullanılabilir.

80-100-125 [mm]



## Teker: MKT

Polipropilen kasnak, termoplastik kauçuk kaplama, kendinden burçlu yataklı



I 120 - 140kg

### Maşa

Preslenmiş paslanmaz çelik sac, çift bilya yataklı, döner başlık, plastik toz koruması, civata ve somunlu teker aksı

### Teker: ZMRm

Poliamid kasnak, mavi kauçuk (Elastik) kaplama (75 Shore A), jant kapaksız, masura rulman yataklı



| Tabla bağlantılı | mm  | mm   | mm  | mm     | mm    | mm  | gr   | kg  |   |
|------------------|-----|------|-----|--------|-------|-----|------|-----|---|
| EM 01 ZMRm 100   | 100 | 32   | 127 | 85x100 | 60x80 | 2   | 731  | 120 | - |
| EM 01 ZMRm 125   | 125 | 37,5 | 157 | 85x100 | 60x80 | 2,5 | 1053 | 140 | - |

| Tabla bağlantılı, frenli | mm  | mm   | mm  | mm     | mm    | mm  | gr   | kg  |   |
|--------------------------|-----|------|-----|--------|-------|-----|------|-----|---|
| EM 01 ZMRm 100 F         | 100 | 32   | 127 | 85x100 | 60x80 | 2   | 888  | 120 | - |
| EM 01 ZMRm 125 F         | 125 | 37,5 | 157 | 85x100 | 60x80 | 2,5 | 1231 | 140 | - |

| Sabit bağlantılı | mm  | mm   | mm  | mm     | mm    | mm  | gr  | kg  |   |
|------------------|-----|------|-----|--------|-------|-----|-----|-----|---|
| EM 02 ZMRm 100   | 100 | 32   | 127 | 85x100 | 60x80 | 1,5 | 411 | 120 | - |
| EM 02 ZMRm 125   | 125 | 37,5 | 157 | 85x100 | 60x80 | 2   | 791 | 140 | - |